

Modulübersicht

Digitalisierung	Management
Pflichtmodule	Pflichtmodule
IT-Projektmanagement	Innovationsmanagement
Analyse und Modellierung von Prozessen	Nachhaltigkeitsmanagement
Angewandte Data Analytics	Vertriebsmanagement
Dokumenten- und Workflow-management	Compliance Management/ Corporate Governance
Enterprise Data Engineering	Customer Relationship Management
Wahlpflichtmodule	Wahlpflichtmodule
Design Thinking	Online-Marketing/ Social-Media-Marketing
Industrie 4.0 für KMU	Digitales Human Resource Management
Grundlagen der IKT-Infrastruktursicherheit	Supply Chain Management
Diverse Module aus dem Programm „erp4students“	Internationales Controlling
Digitale Geschäftsmodelle	Wirtschaftspsychologie
Enterprise Knowledge Graph Implementation	Angewandtes Digitalrecht

Alternativ können Module aus anderen Master-Studiengängen gewählt werden.

Kontakt

Technische Hochschule Brandenburg
 Fachbereich Wirtschaft
 Magdeburger Str. 50
 14770 Brandenburg an der Havel

Leitung berufsbegleitender Masterstudiengang Digitalisierung & Management

Prof. Dr. Vera Meister
 vera.meister@th-brandenburg.de

Prof. Dr. Jürgen Schwill
 juergen.schwill@th-brandenburg.de

Fragen zum Studiengang beantwortet Ihnen
 gern das Studiengangsmanagement:
 T +49 (0) 33 81 355 880

mdm@th-brandenburg.de

Stand: April 2024

www.th-brandenburg.de/mdm



Jetzt
 einschreiben!



Digitalisierung & Management

Berufsbegleitender Online-Studiengang
 Abschlussgrad: Master of Science (M. Sc.)



Digitalisierung & Management

Berufsbegleitender Online-Masterstudiengang

Im Kontext des digitalen Wandels sehen sich Unternehmen jeder Branche mit kontinuierlich steigenden Anforderungen hinsichtlich technologischer als auch organisatorischer Prozesse konfrontiert.

Durch die Verzahnung von innovationsgetriebenen Ansätzen der Betriebswirtschaftslehre und zukunftsorientierten IT-Lösungen der Wirtschaftsinformatik bietet Ihnen der Masterstudiengang „**Digitalisierung & Management**“ beste Voraussetzungen, um sich für die Bewältigung dieser Herausforderungen langfristig zu qualifizieren.

Das berufsbegleitende Studienformat unterstützt Sie dabei, sich flexibel und nach Ihren individuellen Bedürfnissen weiterzubilden.

Studienablauf

Bei Beginn zum Wintersemester

Semester	Module	Module	Module	Module
Wi	Innovationsmanagement	IT-Projektmanagement	Nachhaltigkeitsmanagement	Analyse und Modellierung von Prozessen
So	Vertriebsmanagement	Angewandte Data Analytics	Compliance Management/ Corporate Governance	Dokumenten- und Workflowmanagement
Wi	Customer Relationship Management	Enterprise Data Engineering	Wahlpflichtmodul 1	Wahlpflichtmodul 2
So	Angewandtes Change Management (Projekt)	Wahlpflichtmodul 3	Wahlpflichtmodul 4	Wahlpflichtmodul 5
Wi	Masterarbeit (inkl. Masterseminar und Kolloquium)			

- Pflichtmodule Management
- Pflichtmodule Digitalisierung
- Wahlpflichtmodule gemischt (siehe Modulübersicht)
- in Abhängigkeit von der Themenstellung

Zulassungskriterien

- Nachweis eines Bachelorabschlusses (oder vergleichbar) aus den Fachrichtungen:

- » Betriebswirtschaftslehre
- » Wirtschaftsinformatik
- » Informatik
- » Wirtschaftsingenieurwesen

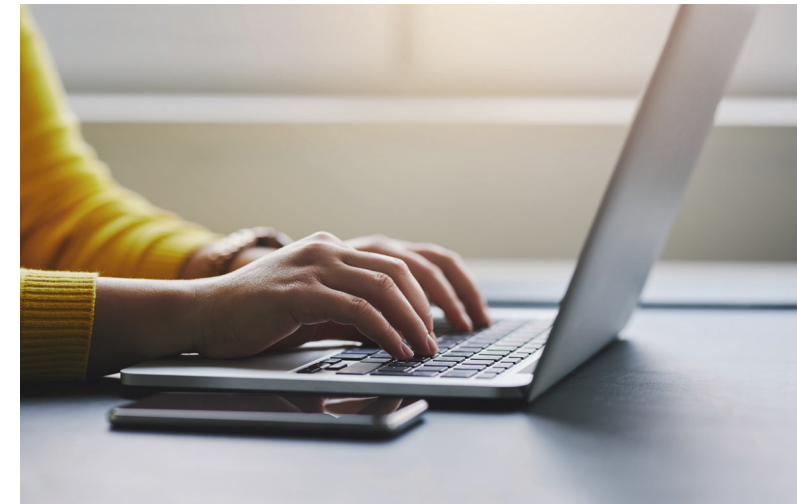
Alternativ: Zulassung durch eine Eingangsprüfung möglich

- Mindestens ein Jahr Berufserfahrung im Bereich des Managements von Projekten oder Prozessen in Unternehmen, öffentlichen Einrichtungen oder sonstigen Organisationen
- Englischkenntnisse auf dem Niveau B2

Auf einen Blick

- Berufsbegleitendes Format in 5 Semestern (120 Credit Points)
- Veranstaltungen: dienstags und donnerstags von 18.00 Uhr bis 21.00 Uhr
- Abwechslungsreicher Online-Unterricht mit modernen Lehrtools
- Lernen in kleinen Gruppen
- Große Modulauswahl zur Individualisierung des Studiums

Studienbeginn zum Sommer- und Wintersemester



Ihre Zukunftsinvestition

- Komplettes Studium: 3.000 € je Semester
- Einzelnes Modul: 750 € (zzgl. 111 € Verwaltungsgebühr)

Weitere Informationen zu Preiskonditionen und Fördermöglichkeiten erhalten Sie beim Studiengangsmanagement. Wir beraten Sie gerne persönlich.

Details zu den angebotenen Modulen finden Sie unter www.th-brandenburg.de/mdm