

Wirtschaftsförderung
Brandenburg | Arbeit

Standort. Unternehmen. Menschen.

Duales Studium 2.0: Fachkräfte gewinnen, binden, entwickeln

Impulse aus der Beratungspraxis

Teil 1:
Die Nadel im Heuhaufen finden: (Innovative) Wege zur Akquise von dual Studierenden in Brandenburg

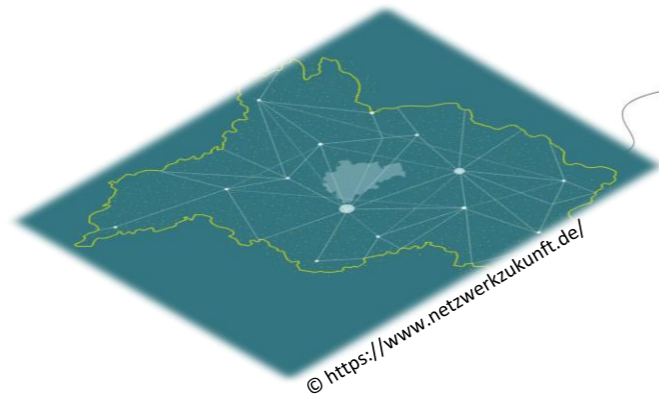
Teil 2:
Vom Hörsaal in die Führungsebene: Strategische Personalentwicklung durch duales Studium

Wege zur Akquise von dual Studierenden in Brandenburg

Auseinandersetzung mit der Zielgruppe

Ihre „Zielgruppe“ ist keine anonyme Masse

- Wen suche ich?
- Was braucht sie?/ Was treibt sie an?
- Wie und wo kommuniziert sie?



Auseinandersetzung mit dem eigenen Angebot

- Was biete ich?
- Wie findet man mein Angebot?
- Mit wem kann ich zusammen arbeiten?



Wege zur Akquise von dual Studierenden in Brandenburg

Machen Sie Ihr Angebot sichtbar

maschinenbaudahme ...
Maschinenbau Dahme GmbH
209 Beiträge 1.146 Follower 698 Gefolgt

Von der Idee bis zur Perfektion
Wir liefern einbaufertige CNC-Präzisionsteile & innovative Lösungen für die...
mehr
www.mb-dahme.de und 5 weitere

elektro_ruempel, planbar_magazin + 18 weitere Personen sind Follower

Gefolgt Nachricht senden

hosch_gebaeudeautomation ...
HOSCH Gebäudeautomation
65 Beiträge 328 Follower 34 Gefolgt

Ideen für intelligente Gebäude
Gebäudeautomation
Systemintegrator
Smart Building
Deutschland
www.hosch-ga.de hosch_gebaeudeautomation

emis.gruppe, stadt.land.bauen + 5 weitere Personen sind Follower

Gefolgt Nachricht senden

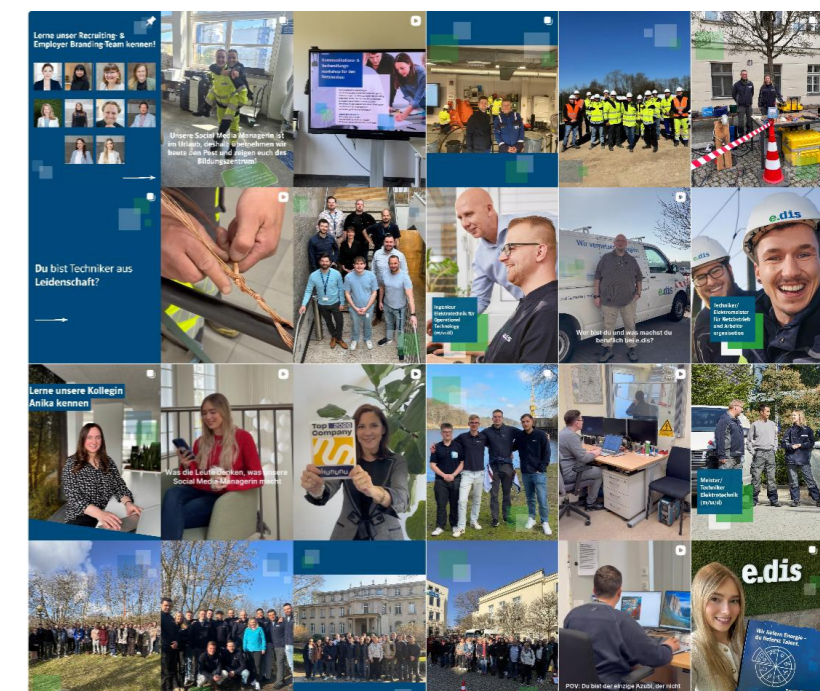
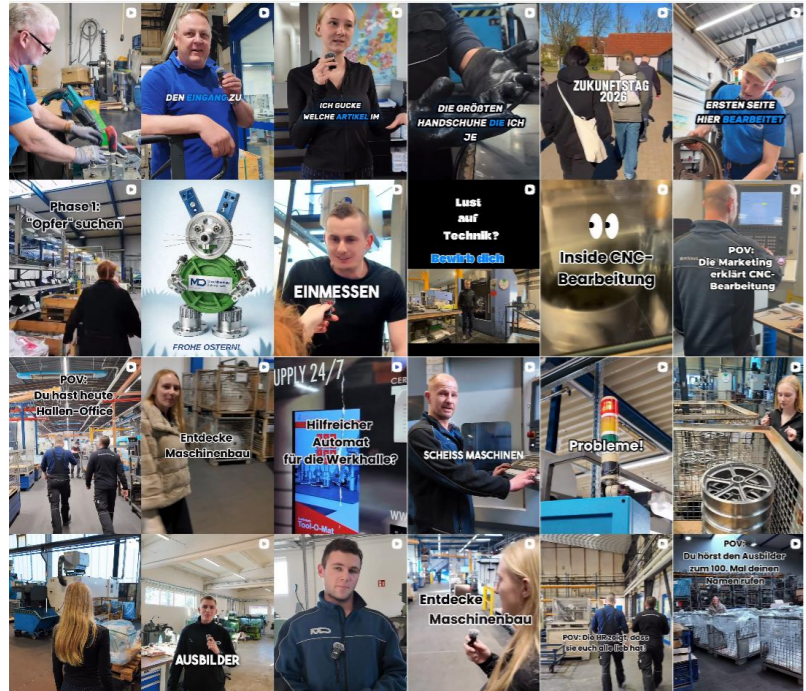
e.dis
deine.edis.karriere ...
E.DIS Karriere
267 Beiträge 1.289 Follower 58 Gefolgt

Energieversorger
Energie | Strom | Gas
Offizieller Karriere Account der E.DIS-Gruppe
Was wir sonst noch... mehr
www.e-dis.de/de/karriere.html

studium.beruf.cbg, jobspot360 + 3 weitere Personen sind Follower

Gefolgt Nachricht senden

offene Stellen Events Kununu MINT-Energie E.DIS A-Z Q&A Energiecampus





© pch.vector on Magnific

- Praktika sowohl für Schülerinnen und Schüler, als auch für Lehrkräfte
- Praxislernen
- Ausbildungsbotschafter
- Bewerbungscoaching
- Praxisprojekte im Unterricht
- Teilnahme an Berufsorientierungstourneen, Ausbildungsmessen etc.

www.netzwerkzukunft.de/

➤ regionalen Arbeitskreise SCHULEWIRTSCHAFT

<https://www.meinejbainbrandenburg.de/>

<https://www.studienzweifel-los.de>

➤ Initiative „Zweifellos – finde deinen Weg“
(ehem. Queraufstieg)

Teil 1:
Die Nadel im Heuhaufen finden: (Innovative) Wege zur Akquise von dual Studierenden in Brandenburg

Teil 2:
Vom Hörsaal in die Führungsebene: Strategische Personalentwicklung durch duales Studium

Kernbotschaft: Das duale Studium ist kein „erweitertes Praktikum“, sondern eine **Investition** in die Unternehmensnachfolge.

Fachkräftelücke 2030



Quelle: Prognos-Studie Arbeitsmarkt Brandenburg 2030 | Amt für Statistik Berlin-Brandenburg

Die Vorlaufzeit

Ein dualer Studierender, der heute im 1. Semester startet, steht in 3,5 Jahren als fertige Fachkraft zur Verfügung. Wer jetzt nicht beginnt zu investieren, hat 2028 schlicht niemanden. Das ist kein HR-Thema – das ist **Unternehmensstrategie.**

Die Bindungsquote

Dual Studierende, die gezielt entwickelt werden, bleiben nach dem Abschluss zu 70–80 % im Unternehmen (vs. ~30 % bei externen Neueinstellungen in den ersten 2 Jahren). Das duale Studium ist damit der günstigste Weg, **Fluktuation** zu bekämpfen.

Der Kompetenzaufbau

Anders als bei Hochschulabsolventen, die man erst „sozialisieren“ muss, kennt ein dual Studierender bereits die Prozesse, die Kultur, die Kunden. Die **Einarbeitungszeit** entfällt fast vollständig

Praxisphasen mit System

Kernbotschaft: Struktur schlägt Zufall

Struktur

Durchlaufpläne

- Nicht bloßes “Abteilungs-Hopping”
- Projektbezogenes Lernen mit klaren Lernzielen pro Phase
- Jede Station = konkreter Beitrag zu einem Unternehmensprojekt
- Beispiel: Digitalisierungsaudit im 3. Semester als Praxisprojekt

Betreuung

Der Mentor als Coach

- Keine reine fachliche Aufsicht, sondern aktive Lernbegleitung
- Wöchentliche 30-Min-Check-ins: Was lief gut? Was blockiert?
- Mentor entscheidet mit über Studienerfolg
- WFBB-Tipp: Mentorentaining als Investition, nicht als Kosten

Reflexion

Transfer-Checktest

- Kurzes Reflexionsgespräch nach jeder Theoriephase
- Leitfrage: Was aus der Uni können wir morgen im Betrieb testen?
- Umkehrung: Reverse Mentoring – Studierender bringt Uni-Wissen ins Team
- Ergebnis: Wissenstransfer in beide Richtungen

Strategische Personalentwicklung durch duales Studium

Bindung durch „Empowerment“ (Der psychologische Vertrag)

Kernbotschaft: Wer Verantwortung bekommt, bleibt.



Eigene Projekte

- Studierende als “Inhouse-Consultants” – z. B. Digitalisierungsaudit, Nachhaltigkeitsreport oder KI-Pilotprojekt. Echte Verantwortung, echte Ergebnisse.



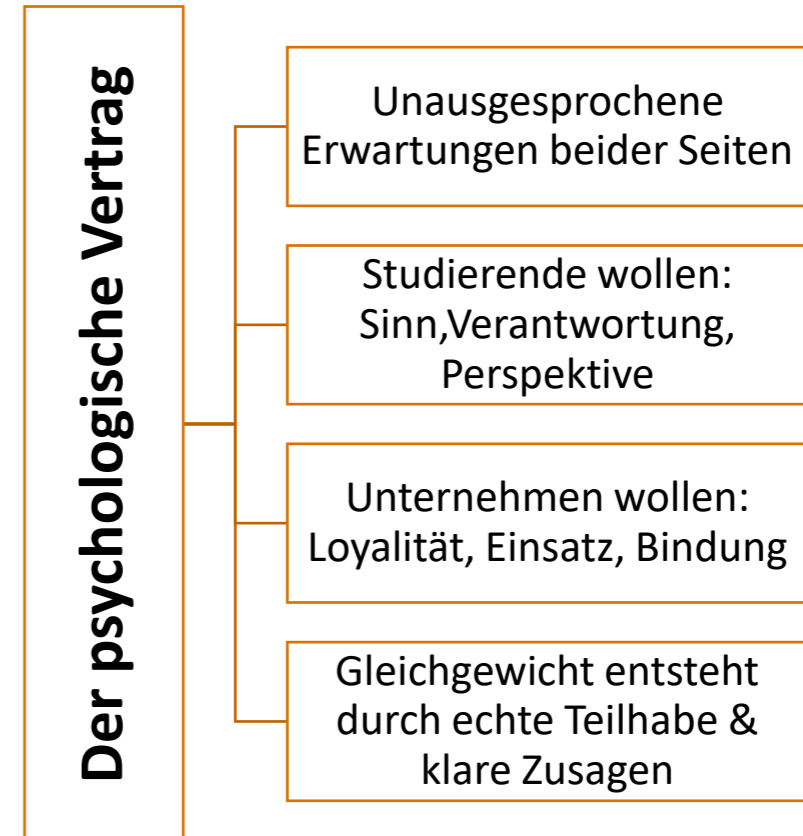
Social Integration & Employer Branding

- Dual Studierende als authentische Botschafter: Messeauftritte, Social Media, Campus-Recruiting. *Brücke zur Gewinnung (siehe Teil 1).*



Frühzeitige Übernahmegarantie

- Konkrete Stelle benennen, bevor der Abschluss in Sicht ist. Wer wartet, verliert Talente an Berlin & Co.



Kernbotschaft: Flexibilität ist die neue Währung.

Upskilling während des Studiums

KI, Zertifikate & mehr

Zusatzqualifikationen aktiv fördern:

→ KI-Zertifikate (z. B. Google, Microsoft AI)

→ Projektmanagement (PRINCE2, Scrum)

→ Data Analytics / Tableau

Unternehmen als Lernpartner, nicht nur als Arbeitgeber

Kosten als Investition verbuchen (steuerlich absetzbar)

Lebenslanges Lernen

Das Studium als Startpunkt

Bachelor = Fundament, nicht Abschluss

Karrierepfade frühzeitig kommunizieren:
→ Master (berufsbegleitend)

→ Fachwirt / Betriebswirt (IHK)

→ Interne Führungsprogramme

WFBB-Beratung: Förderprogramme für Weiterbildung

Mental Health & Fürsorge

Doppelbelastung ernst nehmen

Duales Studium = Vollzeit-Arbeit + Vollzeit-Studium

Strukturelle Entlastung:

→ Klare Lernzeiten im Arbeitszeitmodell

→ Kein Urlaub in Prüfungsphasen

→ Ansprechpartner bei Überlastung

Fürsorgepflicht = Wettbewerbsvorteil

Fazit

Das nehmen Sie heute mit.

1

✓ Haben wir einen Mentor, der Zeit hat?

Mindestens 2 Stunden pro Woche echte Betreuung – nicht “Tür-auf-Tür“- Mentoring.

2

✓ Sind die Praxisphasen strategisch geplant?

Jede Station hat ein Lernziel und liefert einen Beitrag zu einem echten Projekt.

3

✓ Gibt es einen Karrierepfad nach dem Bachelor?

Die Stelle nach dem Abschluss ist spätestens im 4. Semester konkret benannt.

Ist Ihr duales Studienangebot nur ‚vorhanden‘, oder ist es für die Zielgruppe ‚auffindbar‘?

Hand aufs Herz: Sind Ihre Praxisphasen strategische Projekte oder eher „Lückenfüllen“ in der Urlaubszeit?

Wissen Ihre dual Studierenden bereits im 4. Semester, welche konkrete Stelle sie nach dem Abschluss besetzen werden – oder hoffen Sie einfach nur, dass sie bleiben?

Nutzen Sie das aktuelle Uni-Wissen Ihrer Studierenden aktiv, um Ihre eigenen Prozesse zu hinterfragen (Reverse Mentoring)?

Wirtschaftsförderung Brandenburg | Arbeit

Standort. Unternehmen. Menschen.

Wir freuen uns
auf eine erfolgreiche Zusammenarbeit.

arbeit.wfbb.de

Wirtschaftsförderung
Land Brandenburg GmbH
Babelsberger Straße 21
14473 Potsdam

Team Fachkräfte und Qualifizierung
Katharina Luther, Jörn Hänsel
Tel. 0331 – 704457-2911/2917
Katharina.luther@wfbb.de
Joern.haensel@wfbb.de



#WFBB

Diese Unterlagen sind ausschließlich für Präsentationszwecke bestimmt. Der Inhalt ist durch das Urheberrecht geschützt. Alle Rechte an der Präsentation und deren Inhalt stehen der Wirtschaftsförderung Brandenburg (WFBB) zu. Eine Weitergabe an Dritte ebenso wie jede Vervielfältigung, Veränderung oder sonstige Verwendung und Nutzung ganz oder in Teilen bedarf der vorherigen schriftlichen Zustimmung der WFBB.